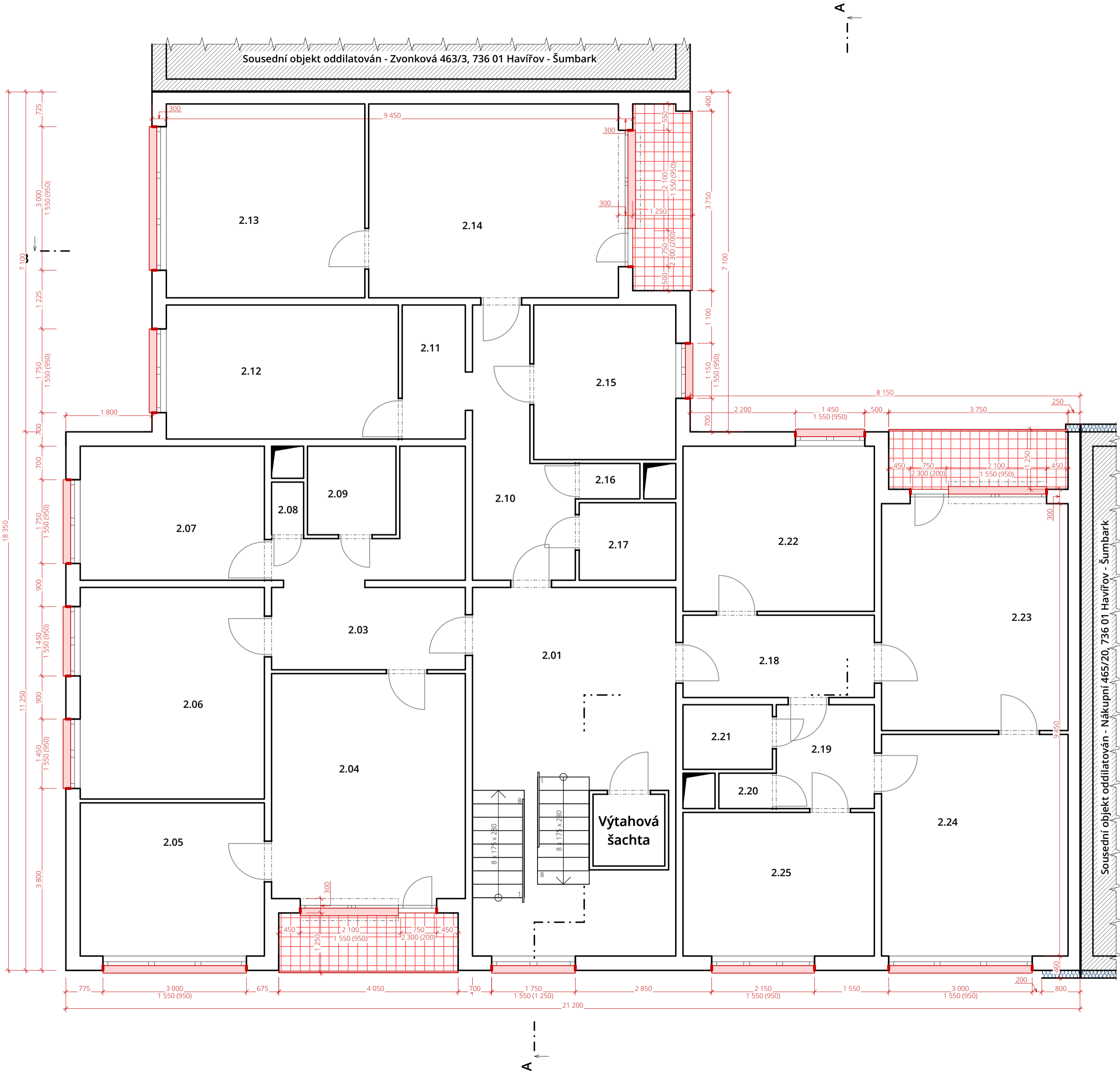


Půdorys 2.NP - 8.NP - Současný stav a bourací práce



Legenda materiálů

|  |  |
|--|--|
|  | Keramická dlažba balkonu   |
|  | Stávající zateplení fasády sousedního objektu - fásáda/foukaná izolace střechy |

Prvky rekonstrukcí

|  |                      |
|--|----------------------|
|  | Stávající konstrukce |
|  | Bourané konstrukce   |

Skladby - Stávající stav

|  |  |  |        |
|--|--|--|--------|
|  | <b>Obvodová stěna - 1-8.NP, tl. 300 mm</b> |  |        |
|  | Povrchová úprava                           | Vnitřní omítka                         | 5 m    |
|  | Nosná                                      | Sendvičový panel                       | 300 mm |
|  |  | ŽB 150 mm + Polysyren 80 mm + ŽB 70 mm |        |
|  | <b>Lodžie</b>                              |  |        |
|  | Nášlapná                                   | Nášlapná vrstva                        | 100 mm |
|  | Nosná                                      | Železobetonová deska                   | 200 mm |

| Tabulka místností 2.NP |                    |                  |
|------------------------|--------------------|------------------|
| Č.                     | Název místnosti    | Plocha [m²]      |
| 2.01                   | Chodba a schodiště | 29,97            |
| 2.02                   | Výťahová šachta    | 2,25             |
| 2.03                   | Chodba se šatnou   | 13,39            |
| 2.04                   | Obývací pokoj      | 19,04            |
| 2.05                   | Obývací pokoj      | 12,32            |
| 2.06                   | Obývací pokoj      | 17,02            |
| 2.07                   | Kuchyně            | 10,78            |
| 2.08                   | WC                 | 0,74             |
| 2.09                   | Koupelna           | 3,42             |
| 2.10                   | Chodba             | 9,22             |
| 2.11                   | Šatna              | 3,70             |
| 2.12                   | Pokoj              | 13,58            |
| 2.13                   | Pokoj              | 16,81            |
| 2.14                   | Pokoj              | 21,14            |
| 2.15                   | Kuchyně            | 9,59             |
| 2.16                   | WC                 | 0,94             |
| 2.17                   | Koupelna           | 3,27             |
| 2.18                   | Chodba             | 6,88             |
| 2.19                   | Chodba             | 4,45             |
| 2.20                   | WC                 | 0,83             |
| 2.21                   | Koupelna           | 2,52             |
| 2.22                   | Pokoj              | 13,80            |
| 2.23                   | Pokoj              | 18,49            |
| 2.24                   | Pokoj              | 18,06            |
| 2.25                   | Kuchyně            | 12,00            |
|                        |                    | <b>264,19 m²</b> |

ČERVENĚ JSOU VYZNAČENY BOURANÉ A ODSTRAŇOVANÉ KONSTRUKCE

V 2.NP - 8.NP BUDE ODSTRANĚNO:

- Veškeré fasádní oplechování
- Svislé svody bleskosvodního systému
- Nášlapná vrstva lodžie, včetně zábradlí
- Zateplení ostění a nádraží
- Zateplení fasády u sousedního objektu - ozuby pro následné dopojení TI

|   |  |   |                         |               |
|---|--|---|-------------------------|---------------|
| Stupeň dokumentace DSP  |  | <br>www.effectgreen.cz | Autorizace              |               |
| Zákon č. 283/2021 Sb.   |  |   |                         |               |
| Autor stavby  |  |   | Ing. arch. Michal Čapek |               |
| Autorizovaný inženýr  |  |   | Ing. arch. Michal Čapek |               |
| Hlavní inženýr projektu   |  |   | Ing. arch. Michal Čapek |               |
| Projektant  |  |   | Ing. Vojtěch Škorvánek  |               |
|   |  |   |                         |               |
| Název stavby  |  |   | Číslo zakázky           | Úroveň 0,000  |
| Revitalizace bytového domu, Nákupní 464/22, Havířov - Šumbark   |  |   | 2606                    | 277 m n.m.    |
| Investor  |  |   | Výškový systém          | B.p.v.        |
| Společenství vlastníků Nákupní 464, Havířov, Šumbark, Hornosušská 1041/2, Prostřední Suchá, 735 64 Havířov                            |  |   |                         |               |
| Místo stavby  |  |   | Souřadnicový systém     | JTSK          |
| parc. č. 2105/193, 2105/201, 2105/192, 2105/191, 2105/186, 2105/195, 2105/194, 2105/196, 2105/198; Katastrální území Šumbark [637734] |  |   |                         |               |
| Stavební objekt   |  |   | Formát                  | š. 650x v.420 |
| SO 01   |  |   |                         |               |
| Část dokumentace  |  |   | Datum                   |               |
| Stavební objekt   |  |   | Duben / 2026            |               |
| Název výkresu   |  |   | Měřítko                 | Číslo výkresu |
| Půdorys 2.NP - 8.NP - Současný stav a bourací práce   |  |   | 1:60                    | D.1.1.2.3     |